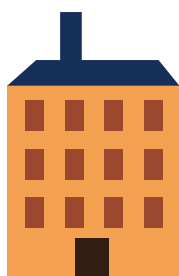
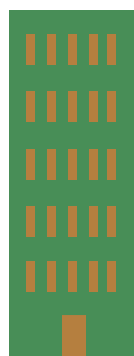
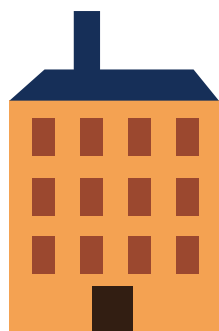
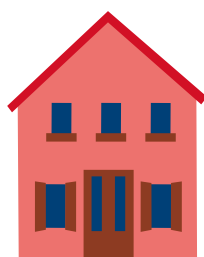
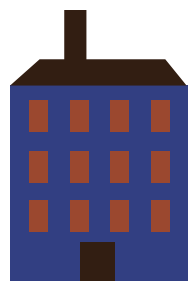


景住ネットまちの問題フォーラム

市民の声は

まちづくりに

活かせているか



第一部 13時30～15時50分
全国のまちの問題レポート

国立景観訴訟勝訴

上原公子 (元国立市長・景住ネット副代表)

京都から

京都会館建て替え問題

左京区高野カナル沿道パチンコ店進出問題

哲学の道ニチレイ保養所跡地開発問題

平野神社横マンション問題

京都御苑横梨木神社による敷地内マンション問題

大阪・西宮から

住吉区帝塚山西地区

豊中市東泉丘のユニチカマンション

兵庫県西宮市のマンション紛争三件

名古屋から

建築士からみた問題点

東京から

国指定史跡・泉岳寺の歴史的文化財を守る会

順天堂再編事業による問題点

新国立競技場

大田区の高さ規制

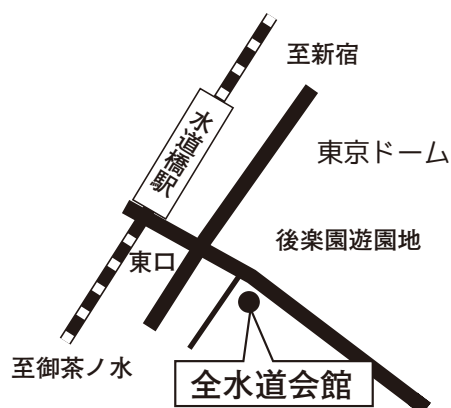
さいたま・成田・川崎から

日影規制の「発散方式違法判決」

JR 成田駅東口再開発事業に対する市民活動

武蔵小杉 林立する180m超高層マンション問題

2度の開発中止を経て・・・向ヶ丘遊園跡地問題



第二部 16時～18時

シンポジウム

市民が参加するまちづくりの仕組みへ

報告からみる制度の問題点と制度改正への提案

日置雅晴 (弁護士・景住ネット代表)

パネルディスカッション (調整中)

2014年11月1日(土)

13:30～18:00

全水道会館

(水道橋駅下車徒歩3分)

参加費

一般 1500円、会員 1000円、学生 500円

参加申込

ネット <http://machi-kaeru.com>

ファクス 03-5228-0392

問い合わせ

ネット info@machi-kaeru.com

TEL 080-4914-2177

主催 景観と住環境を考える全国ネットワーク

<http://machi-kaeru.com>